

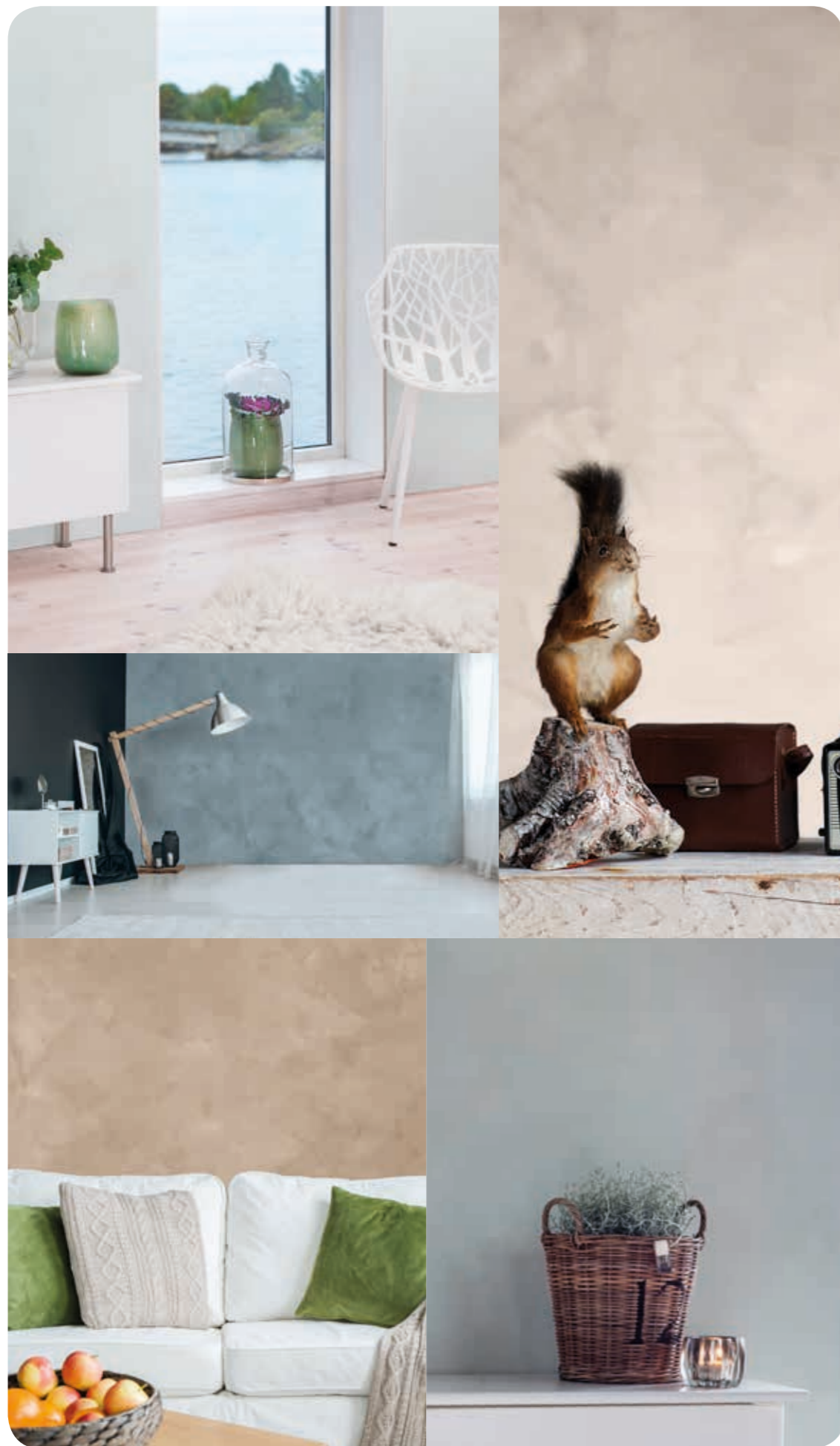
FARGEKART

# KALKMALING



Kalkmalingsfargen Granitt gir et naturlig vakkert fargespill og unik struktur på veggen.





Kalkmaling er produsert av naturlige fargepigmenter, noe som vi synes gjenspeiles i blant annet farger som Anemone, Skimmer, Blåstål, Krydder og Frost, vist på denne siden.

## Forførende naturlig

Å male med kalkmaling er morsomt og enkelt!

I motsetning til alt du tidligere har lært om maling, er det her ustrukturerte bevegelser på kryss og tvers som gir best resultat. Mens lange strøk gir et roligere preg, gir korte strøk et mer intenst uttrykk: Her er det bare å slippe kreativiteten løs og velge det som passer best for veggene og til egen smak.

Med kalkmaling finnes det ikke noen fasit, bare uendelige muligheter basert på dine egne preferanser. Mens noen foretrekker samme farge på alle veggene, foretrekker andre å kombinere mørke og lyse farger for å skape kontrast. Noen vil ha kalkmaling, men ikke på alle veggene. Da er det mulig å male en vegg med kalkfarge og resten med vanlig slett maling i samme tone. Her er det ingenting som er feil og kombinasjonene er mange.

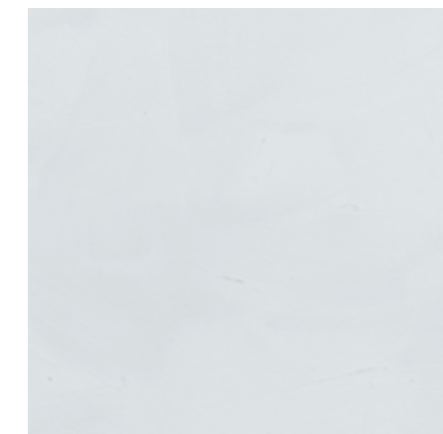
Hjemmet ditt representerer en essensiell del av den du er, hva du liker og hva som er viktig for deg, og det er viktig å finne farger som reflekterer nettopp dette.

Uansett om du skulle ønske et røft og industrielt fargeuttrykk, diskrete strukturer, eller raffinert eleganse, har vi det du er ute etter. Vi streber etter å skape et produkt som gjør det enkelt for deg å pusse opp og få det akkurat slik du vil ha det.

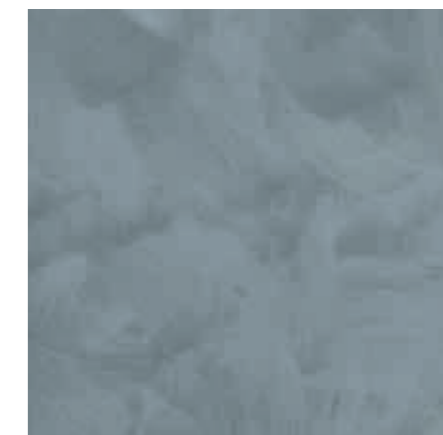
Med naturen som inspirasjonskilde, tilbyr vi et stort spekter av autentiske farger, som gir hjemmet ditt et organisk og jordnært preg. La deg engasjere av sofistikerte, vakre og betongaktige vegger som vekker boligen til live. Et hjem der naturens fargespekter får utfolde seg.

Kalkmaling kan brukes på de fleste overflater - også kjøkken. Er området utsatt for vannsøl og slitasje anbefaler vi et forseglende strøk med Gjæco Sealer.

Lykke til!  
Hilsen Gjæco



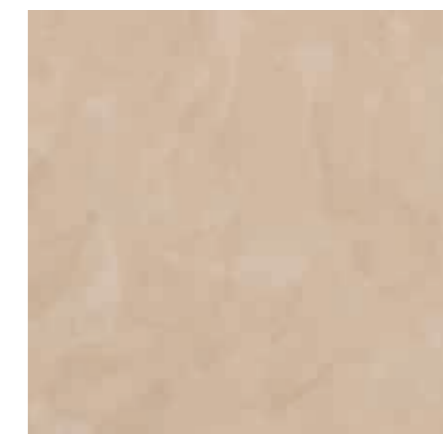
376 Anemone



379 Blåstål



317 Skimmer



323 Krydder



338 Amaryllis



339 Eikenott



348 Rav



353 Tinn



350 Anis



360 Avokado



# Organiske farger som skaper et hjem i harmoni med naturen



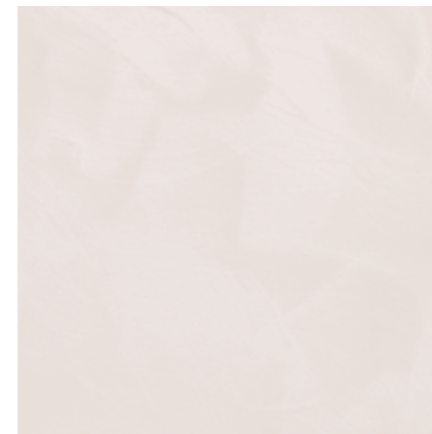
407 Chili



380 Kaprifol



Med kalkmaling finnes det ikke noen fasit, bare uendelige muligheter basert på dine egne preferanser i farger og stil. Her ser du eksempler på Tindeblå, Skyggespill, Avokado, Enebær og Sommernatt.



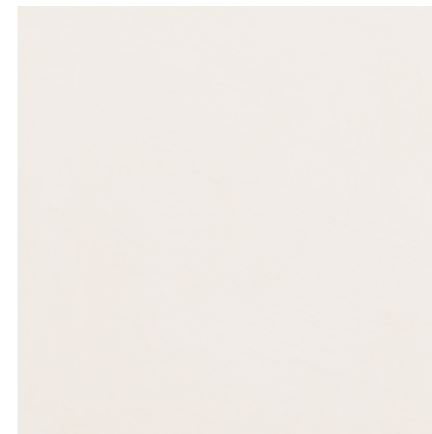
411 Dugg



363 Regnskygge



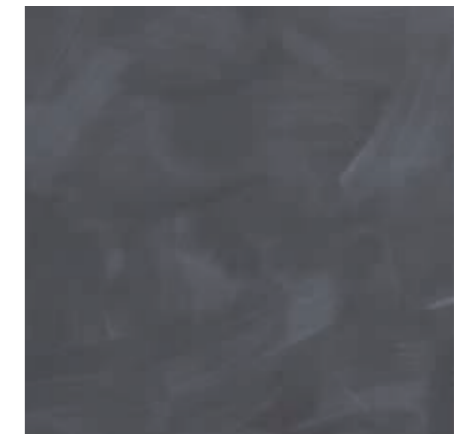
364 Lilje



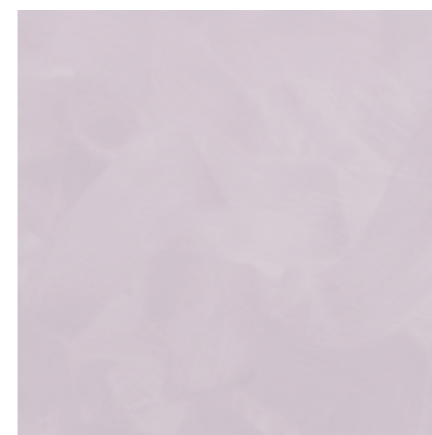
315 Café



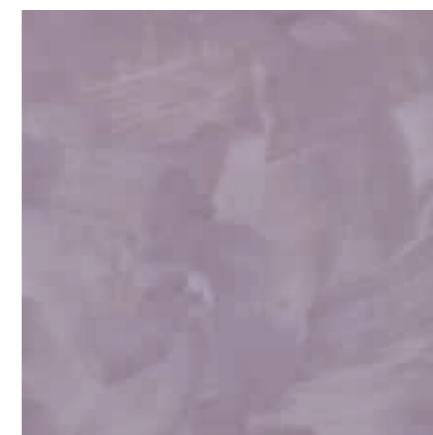
316 Lys Mocca



362 Varg



365 Sorbet



366 Harmoni



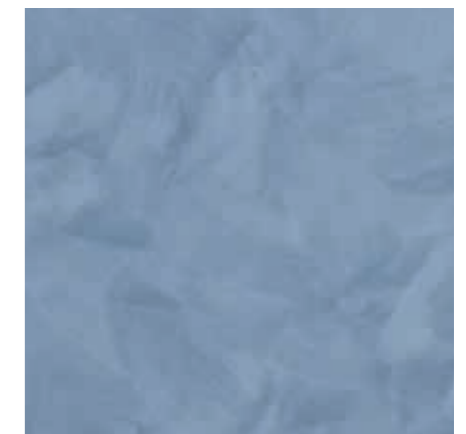
367 Enebær



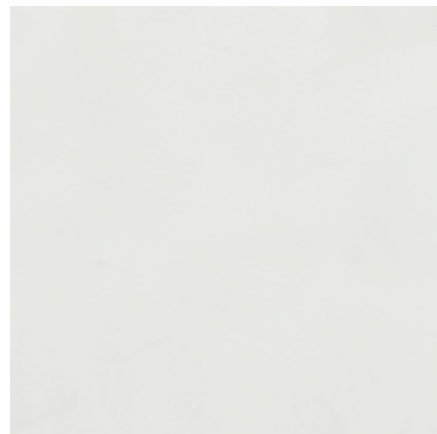
371 Skyggespill



372 Sommernatt



373 Tindeblå



387 Frost



388 Nordlys



390 Salvie



392 Smaragd



404 Silke



405 Slør



406 Duggrose



318 Dis



Gi liv til veggene



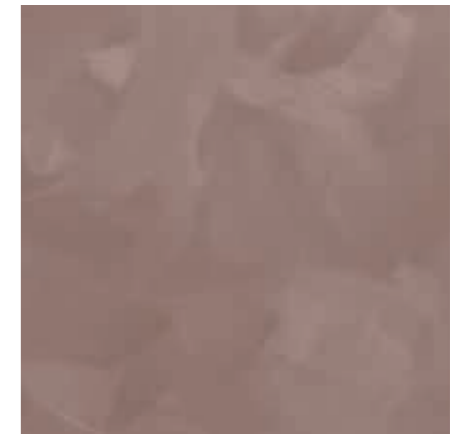
412 Daggy



413 Cuzco



414 Pepperkorn



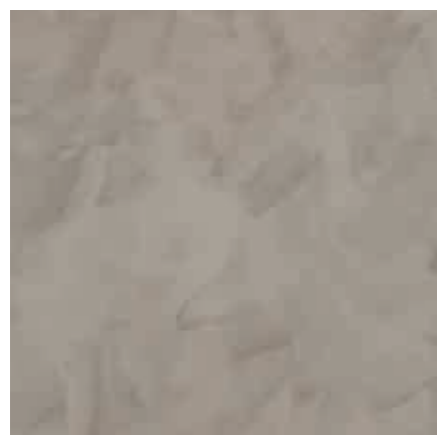
415 Koriander



327 Rosa Drøm



358 Bergkrystall



355 Granitt

Fargen Granitt gir et lunt og varmt fargespill.

# Autentiske farger for et naturlig pent resultat.



Enkel å male med – påføres på kryss og tvers, da kommer effekten helt av seg selv.

## Slik gjør du

Underlaget skal være fast, rent og tørt. Rengjør med Gjøco Interiørvask. Tidligere oljemalte flater, MDF-plater og harde, glatte underlag mattes med slipepapir. Det er viktig at underlaget er likt. En sparklet gipsvegg eller en teglsteinsvegg med mur bør derfor grunnes med en vanntynnbar akrylgrunning før du går i gang. Tidligere malte underlag må grunnes med akrylmaling, eller det tas prøveoppstrøk som må stå minimum en uke, før resultatet vurderes.

**Bruksområde** /// Velegnet på bygningsplater, puss, betong og sparklede overflater og møbler.

**PÅFØRING** /// Påfør 1-2 strøk Gjøco Kalkmaling. Malingen skal påføres med pensel. Mal med store bevegelser på kryss og tvers for å oppnå en levende overflate. Påføres i tynne strøk. Brukes malingen på en vegg som er mye utsatt for fett og søl, bør det påføres et forseglende lag med Gjøco Sealer. Minimum påføringstemperatur er +10°C.

**Verktøy** /// Bruk en stor og myk pensel med mye bust. Du kan bruke pensel med både syntetisk og naturlig bust, det viktigste er at penselen ikke er for stiv. Da vil du kunne få skjjemende striper. Spør etter en spesialtilpasset pensel for påføring av Kalkmaling hos din Gjøco-forhandler. Benytt vernebriller og hansker.

Her ser du hvor lunt, men samtidig friskt det ble da barnerommet fikk ett strøk av Rosa drøm.



## Kalkmaling 01

Helmatt, mineralisk kalkmaling som gir en levende, sofistikert og betongaktig overflate. I områder med risiko for slitasje, fukt og vannslø anbefales påføring av Gjøco Sealer. Benyttes på bygningsplater, puss, betong og sparklede overflater. Verktøy rengjøres med vann.

# Alle typer maling til alle underlag

## Sperregrunn



### Sperregrunn

Vanntynnbar, matt sperregrunn for innendørs bruk. Motvirker kvæsjennomslag fra kvist. Sperrer gjennomslag av nikotin, sot og div. fargestoffer på malte flater som panel, gips- og bygningsplater, tapet og på gammel mur/puss/betong. Hefter godt og isolerer misfarget underlag. Bør ikke brukes på ny betong. Verktøy rengjøres med vann.

## Supermatt Rom 01



### Slette veggflater

Vanntynnbar, helmatt akrylveggmaling som gir fargedybde og et vakkert, rolig resultat uten gjenskinn. Benyttes til mellom- og toppstrøk på vegger av f.eks. bygningsplater, overmalbar tapet, puss, betong og sandsparkel. Til panel anbefales Gjøco Superfinish eller Fashion. Verktøy rengjøres i vann.

## Interiør 02



### Tak

En vanntynnbar, helmatt interiør PVA-maling som benyttes til grunning og toppstrøk i tak av bygningsplater, puss, betong, vev og sandsparkel. Verktøy rengjøres med vann.

## Interiør 10



### Stue og oppholdsrom

En vanntynnbar, silkematt akrylmaling som benyttes til mellom- og toppstrøk på vegger av bygningsplater, tapet, glassfibervev, puss, betong og sandsparkel. Kan også benyttes som grunning. Verktøy rengjøres med vann.

## Interiør 25



### Våtrom

En vanntynnbar, halvblank akrylmaling som benyttes til mellom- og toppstrøk på vegger av bygningsplater, tapet, glassfibervev, puss, betong og sandsparkel. Verktøy rengjøres med vann.

## Fashion 15



### Tre, panel og interiør

En vanntynnbar, silkematt oljemaling for innendørs bruk. Benyttes til mellom- og toppstrøk på innvendige dører, vinduer, karmer, listverk, møbler, innredninger og paneler. Verktøy rengjøres med vann.

## Fashion 40



### Tre, panel og interiør

En vanntynnbar, halvblank oljemaling for innendørs bruk. Benyttes til mellom- og toppstrøk på innvendige dører, vinduer, karmer, listverk, møbler, innredninger og paneler. Verktøy rengjøres med vann.

## Fashion 80



### Tre, panel og interiør

En helblank vanntynnbar oljemaling for innendørs bruk. Benyttes til mellom- og toppstrøk på innvendige dører, vinduer, karmer, listverk, møbler, innredninger og paneler. Verktøy rengjøres med vann.

## Alle Rom 10



### Akrylveggmaling

Vanntynnbar, slitesterk og meget vaskbar akrylmaling til innendørs bruk. Malingen er flekkavvisende, gir ingen skjolder etter vask og har god dekkevne på to strøk. Mellom- og toppstrøk på vegger av f.eks. overmalbar tapet, bygningsplater, MDF, glassfibertrie, vev, tapet, puss, mur, betong og sandsparkel. Verktøy rengjøres i vann.

## Bliss 10



### Vegg og panel

Silkematt, helsevennlig akrylmaling til vegg, panel, glassfibervev, tapet, puss og betong. Helt fri for løsemidler, malingslukt og skadelig avdamping. Anbefalt av Norges Astma- og Allergiforbund. Verktøy rengjøres med vann.

## Bliss 30



### Vegg, panel og list

Halvblank, helsevennlig akrylmaling til vegg, panel, list, glassfibervev, tapet, puss og betong. Helt fri for løsemidler, malingslukt og skadelig avdamping. Anbefalt av Norges Astma- og Allergiforbund. Verktøy rengjøres med vann.

## Superfinish 15



### Tre og panel

En vanntynnbar, silkematt spesialutviklet akrylmaling for mellom- og toppstrøk til dører, vinduer, karmer, listverk, innredninger og paneler. Malingen har meget god vedheft og dekkevne, også til oljebasert underlag. Gir en slitesterk, hard og vaskbar overflate. Verktøy rengjøres med vann.

## Superfinish 40



### Interiør, dør og list

En vanntynnbar, halvblank spesialutviklet akrylmaling for mellom- og toppstrøk til dører, vinduer, karmer, listverk, innredninger og paneler. Malingen har meget god vedheft og dekkevne, også til oljebasert underlag. Gir en slitesterk, hard og vaskbar overflate. Verktøy rengjøres med vann.

## www.gjoco.no



### Fargegjengivelse

Fargegjengivelse i fotografiene er å betrakte som veiledende og Gjøco kan ikke stå til ansvar for fargeavvik. Lamellene er retningsgivende og fargen kan variere med underlag, lysforhold og bruk av sealer.